

## PROCEDURA DI INSTALLAZIONE SINUTRAIN 4.8 ED.2

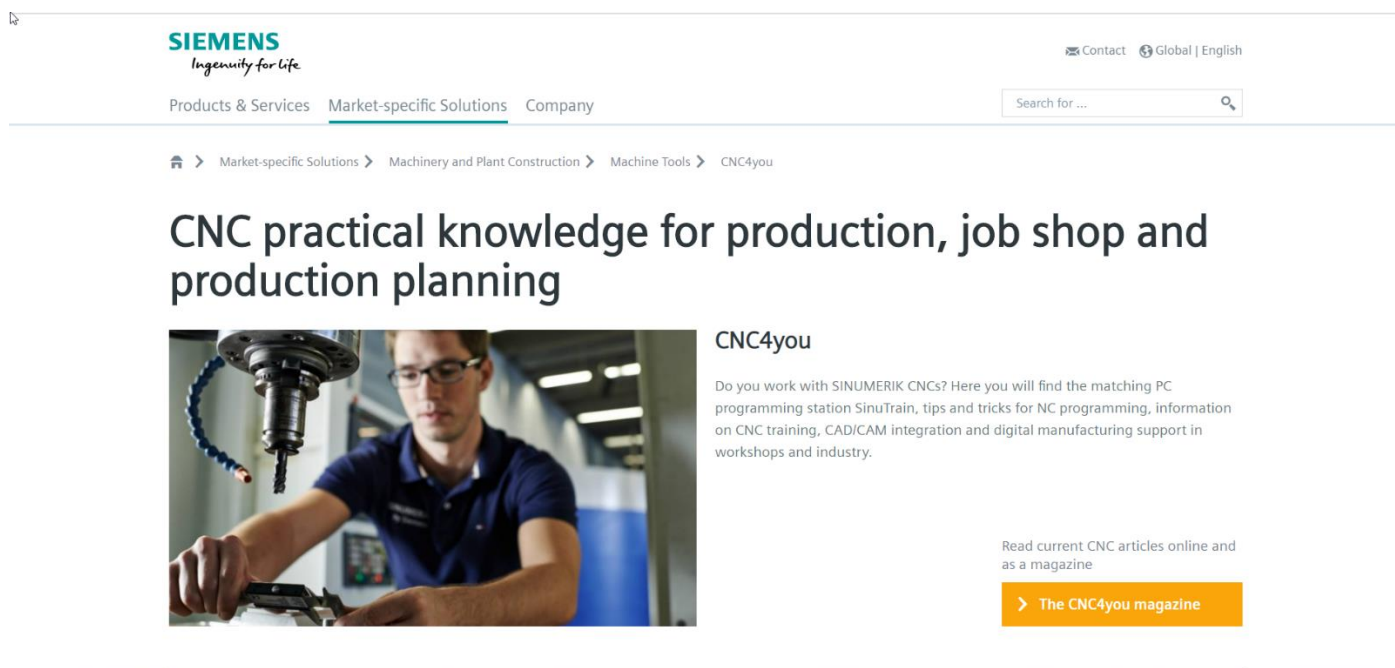
**Premessa:** il seguente tutorial è stato preparato con PC dotato di sistema operativo Windows 10 Professional

- Assicurarsi di essere loggati in Windows con un utente che abbia credenziali da amministratore.
- Installare gli ultimi aggiornamenti del sistema operativo, in modo particolare il Creators Update e seguenti di Windows 10.
- Prelevare il software dal sito **CNC4You di Siemens**, previa registrazione. L'ultima release è la 4.8 ed.2

Link diretto al sito CNC4YOU:

<https://new.siemens.com/global/en/markets/machinebuilding/machine-tools/cnc4you.html>

❖ Il sito appena aperto si presenterà in questa maniera:



**SIEMENS**  
Ingenuity for Life

Contact Global | English

Products & Services Market-specific Solutions Company

Search for ...

Market-specific Solutions > Machinery and Plant Construction > Machine Tools > CNC4you

### CNC practical knowledge for production, job shop and production planning

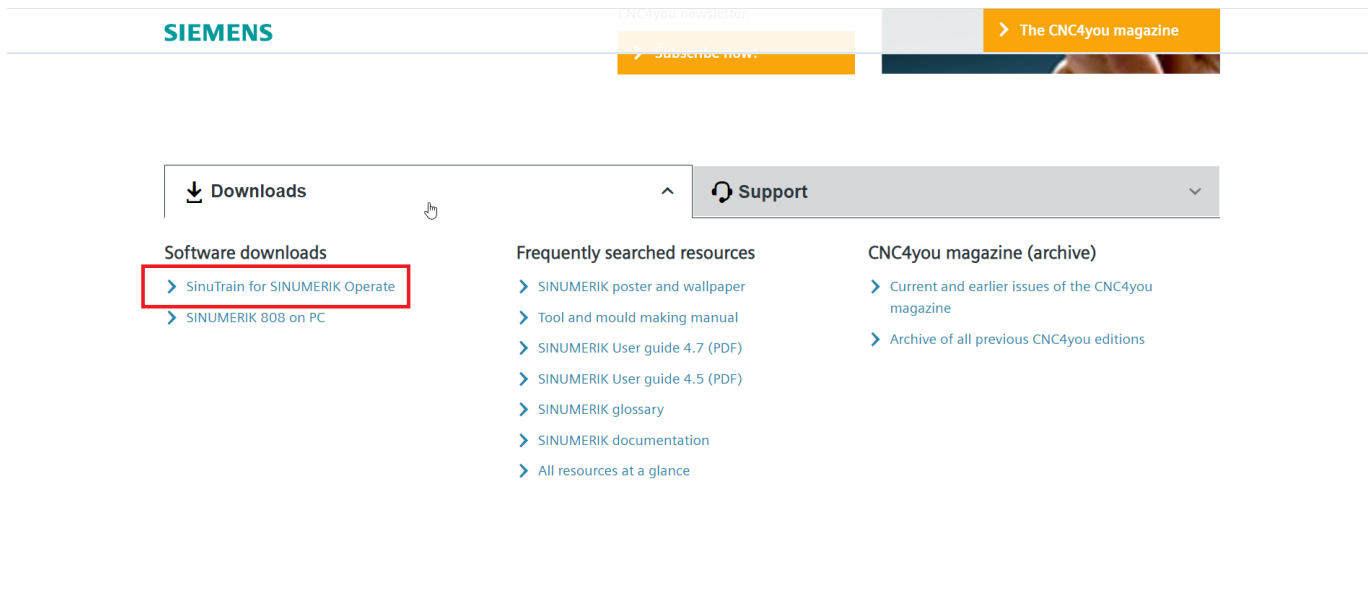
**CNC4you**

Do you work with SINUMERIK CNCs? Here you will find the matching PC programming station SinuTrain, tips and tricks for NC programming, information on CNC training, CAD/CAM integration and digital manufacturing support in workshops and industry.

Read current CNC articles online and as a magazine

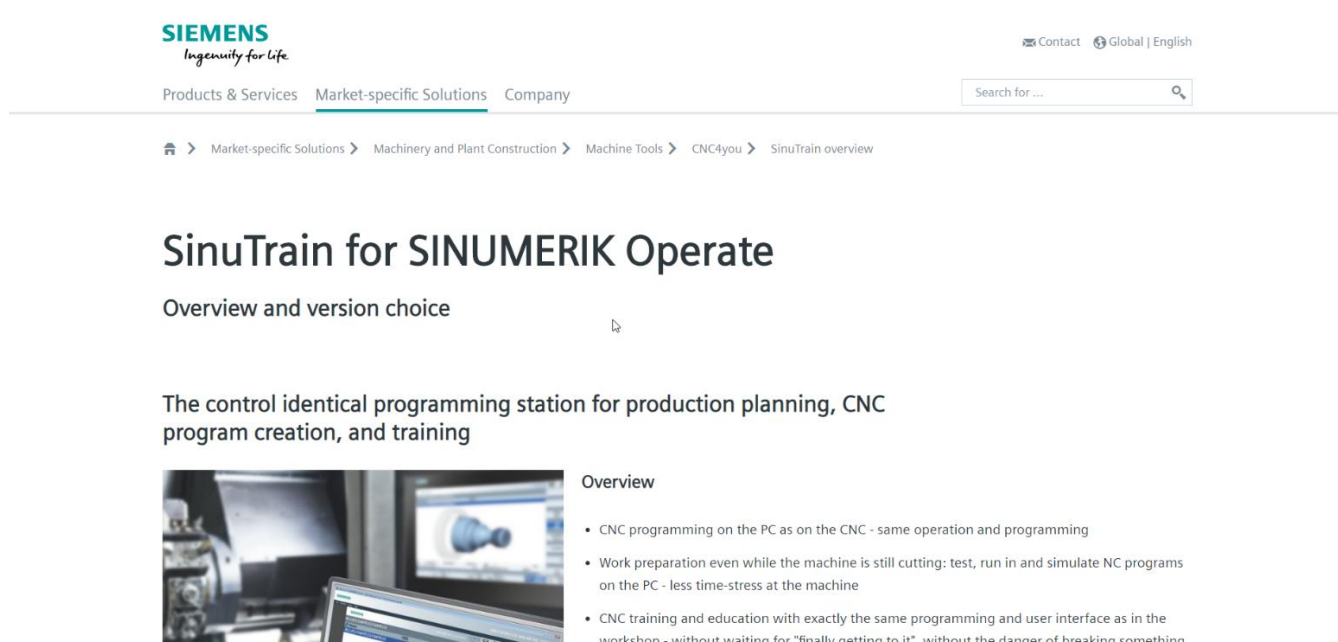
> The CNC4you magazine

❖ Scorrere verso il basso fino a trovare questa schermata:



➤ **Cliccare su Sinustrain for SINUMERIK Operate**

➤ **La pagina si presenterà in questa maniera:**



❖ **Scorrere verso il basso fino a trovare questa schermata:**

**SIEMENS** If you have several machines with the same SINUMERIK operating version, with the appropriate license you can import the machine data of all these machines into SinuTrain and transfer the programs created on SinuTrain to these machines. If you want to integrate machines with different SINUMERIK Operate versions into SinuTrain, you need a separate SinuTrain license for each SINUMERIK Operate version.

Search for ...

### Available versions and language packs

<b>SinuTrain for SINUMERIK Operate V4.8 Ed.2</b> Version info and download >	<b>SinuTrain for SINUMERIK Operate V4.7 Ed.4</b> Version info and download >	<b>SinuTrain for SINUMERIK Operate V4.5 Ed.3</b> Version info and download >	<b>SinuTrain for SINUMERIK Operate V4.4 Ed.3</b> Version info and download >
---	---	---	---


**Students and pupil versions**  
Cost-effective, licensed  
SinuTrain versions for training purposes >

➤ **Cliccare su SinuTrain for SINUMERIK Operate V4.8 Ed.2**

➤ **La pagina si presenterà in questa maniera:**

Home > Market-specific Solutions > Machinery and Plant Construction > Machine Tools > CNC4you > SinuTrain overview > V4.8

## SinuTrain for SINUMERIK Operate 4.8 Ed.2



### Version info and download

Please read the system requirements, support notes and other information on this page before downloading. Language packs for this version can be found at the bottom of this page.

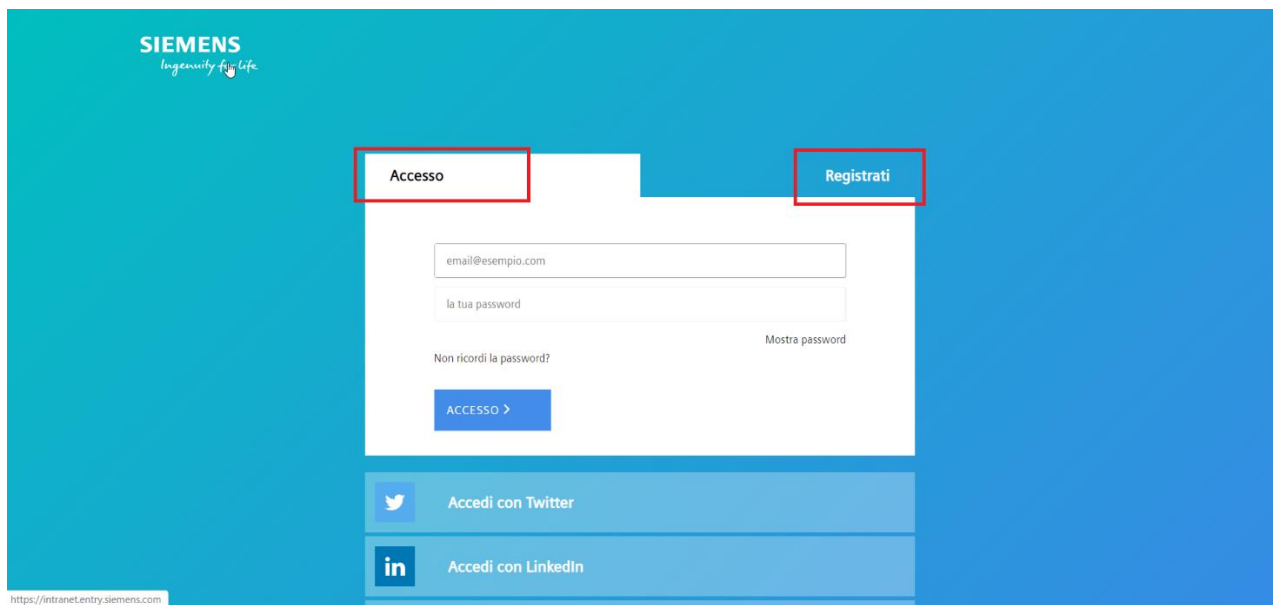
Download directly

> **SinuTrain for Operate V4.8 Ed.2**

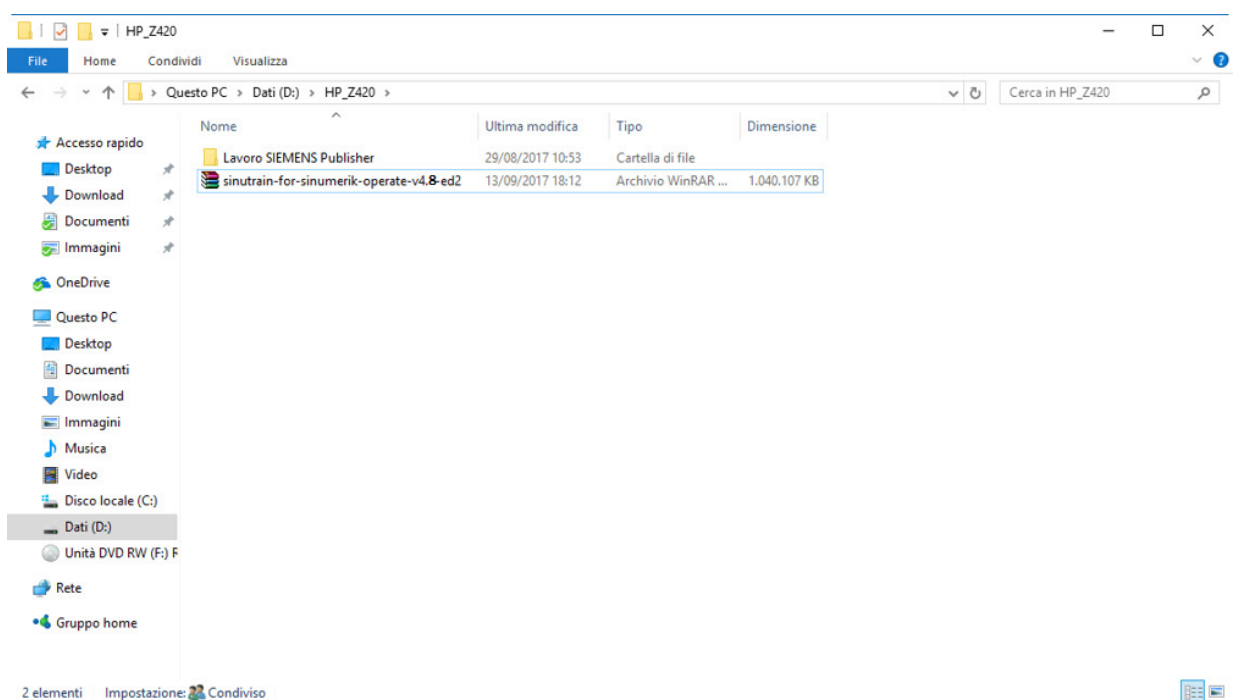
Info about version 4.8 Ed.2

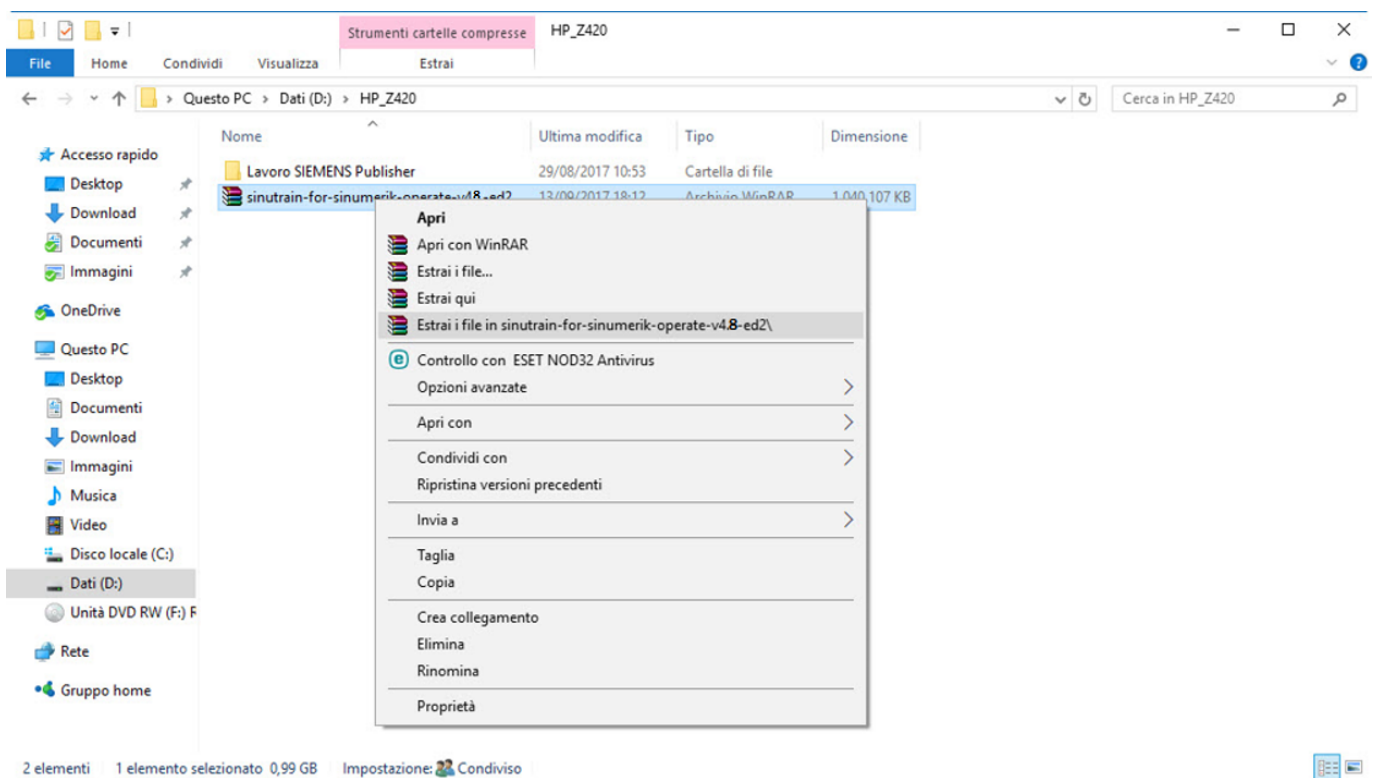
➤ **Cliccare sul pulsante arancione SinuTrain for Operate V4.8 Ed.2**

- Il sito vi chiederà l'autenticazione, se non vi siete ancora registrati potete farlo dalla pagina corrente:



- Dopo esservi autenticati partirà il download (file zippato di poco superiore ad 1 GigaByte)
- Disattivare temporaneamente l'antivirus durante l'installazione del software per evitare interferenze.
- Decomprimere l'archivio scaricato sul proprio PC





## ❖ Fare doppio click sul setup

Nome	Ultima modifica	Tipo	Dimensione
licenses	05/07/2019 11:08	Cartella di file	
setup	05/07/2019 11:09	Cartella di file	
autorun.inf	27/11/2018 08:54	Informazioni di in...	1 KB
liesmich.pdf	27/11/2018 08:54	Adobe Acrobat D...	98 KB
readme.pdf	27/11/2018 08:54	Adobe Acrobat D...	96 KB
Setup.exe	27/11/2018 08:54	Applicazione	386 KB
Setups.cfg	27/11/2018 08:54	Solid Edge Assem...	1 KB
siemensd.txt	27/11/2018 08:56	Documento di testo	2 KB
siemens.txt	27/11/2018 08:56	Documento di testo	2 KB
SinuTrain_booklet.pdf	27/11/2018 08:56	Adobe Acrobat D...	1.427 KB

## ❖ La scelta che appare a video è solamente la lingua di installazione

## ❖ Nelle immagini di questo tutorial da adesso vedrete scritto 4.7 ma non cambia nulla a livello di installazione dalla V4.8



## SinuTrain for SINUMERIK Operate 4.7 Ed.2



### ❖ Premere Next

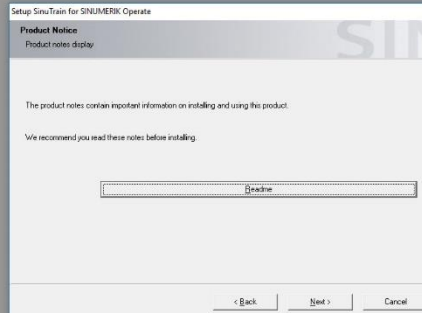


## SinuTrain for SINUMERIK Operate 4.7 Ed.2

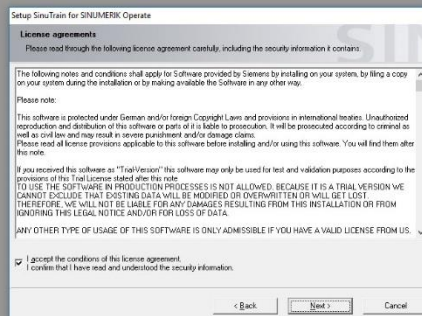


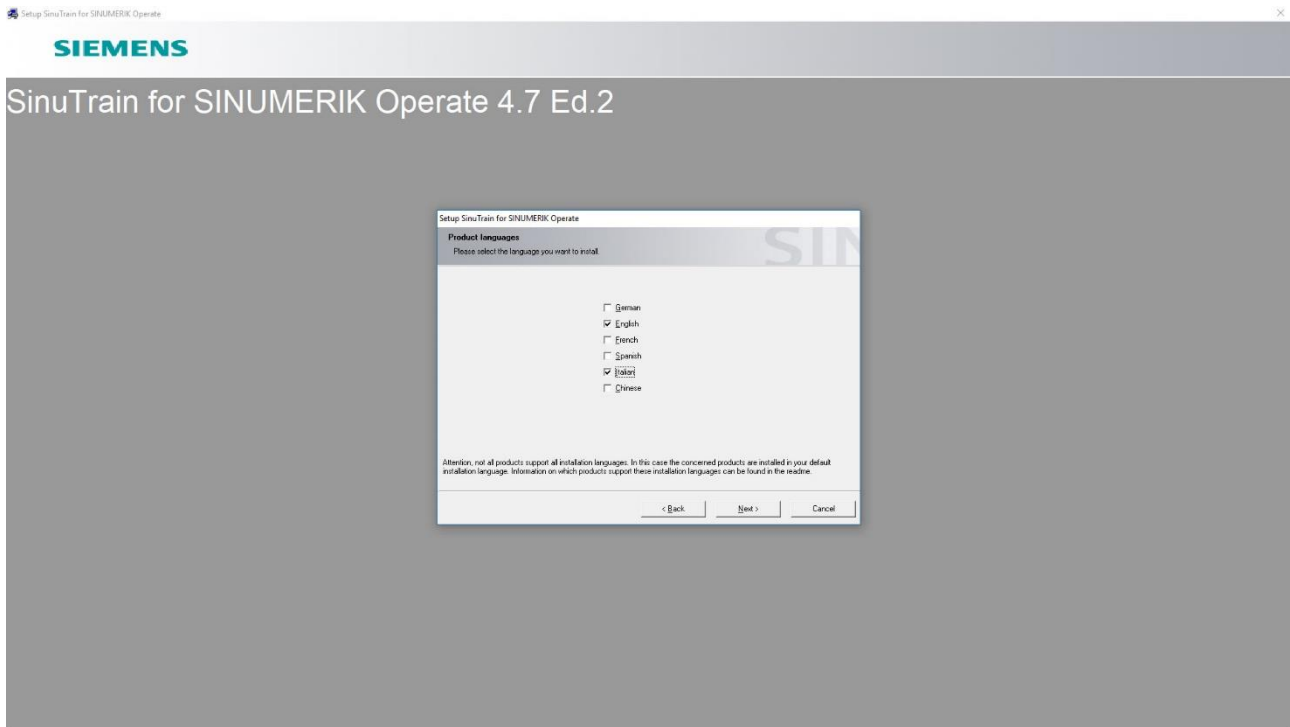
### ❖ Premere Next

## SinuTrain for SINUMERIK Operate 4.7 Ed.2

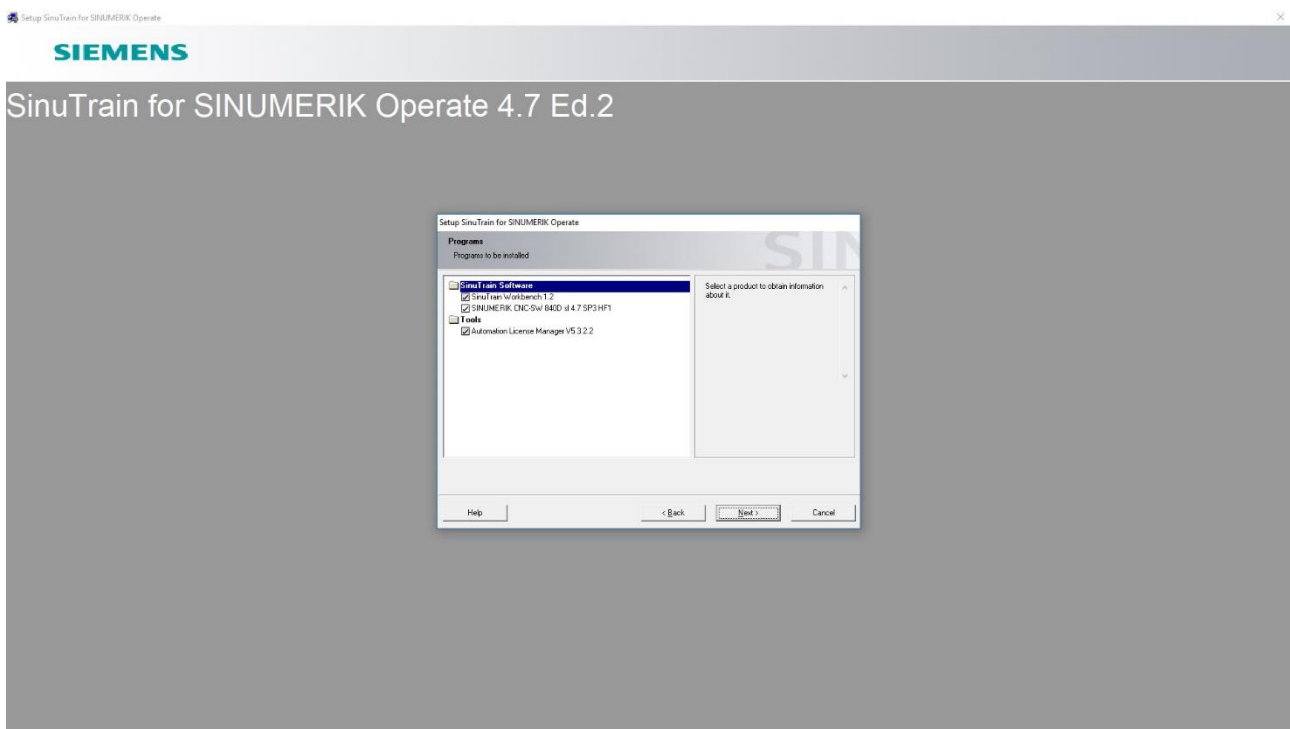
❖ **Premere Next**

## SinuTrain for SINUMERIK Operate 4.7 Ed.2

❖ **Mettere la spunta per accettare le condizioni di licenza e premere Next**

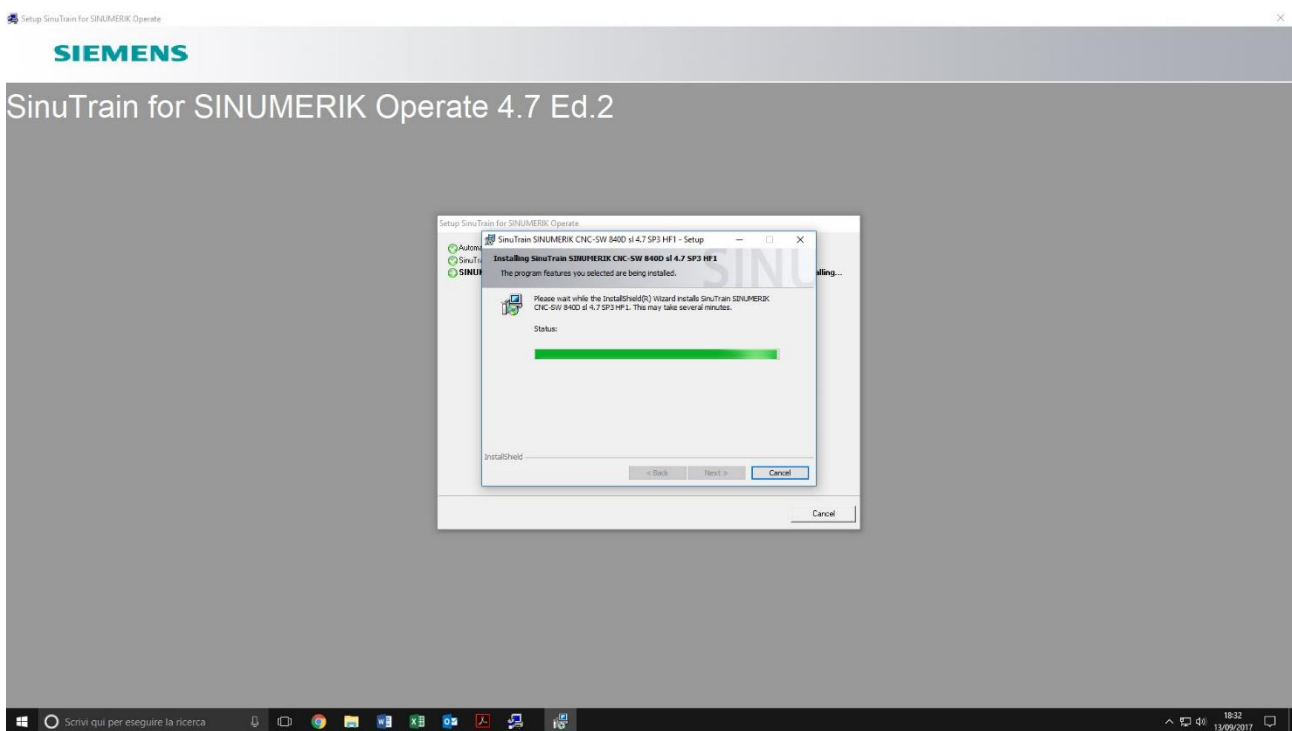
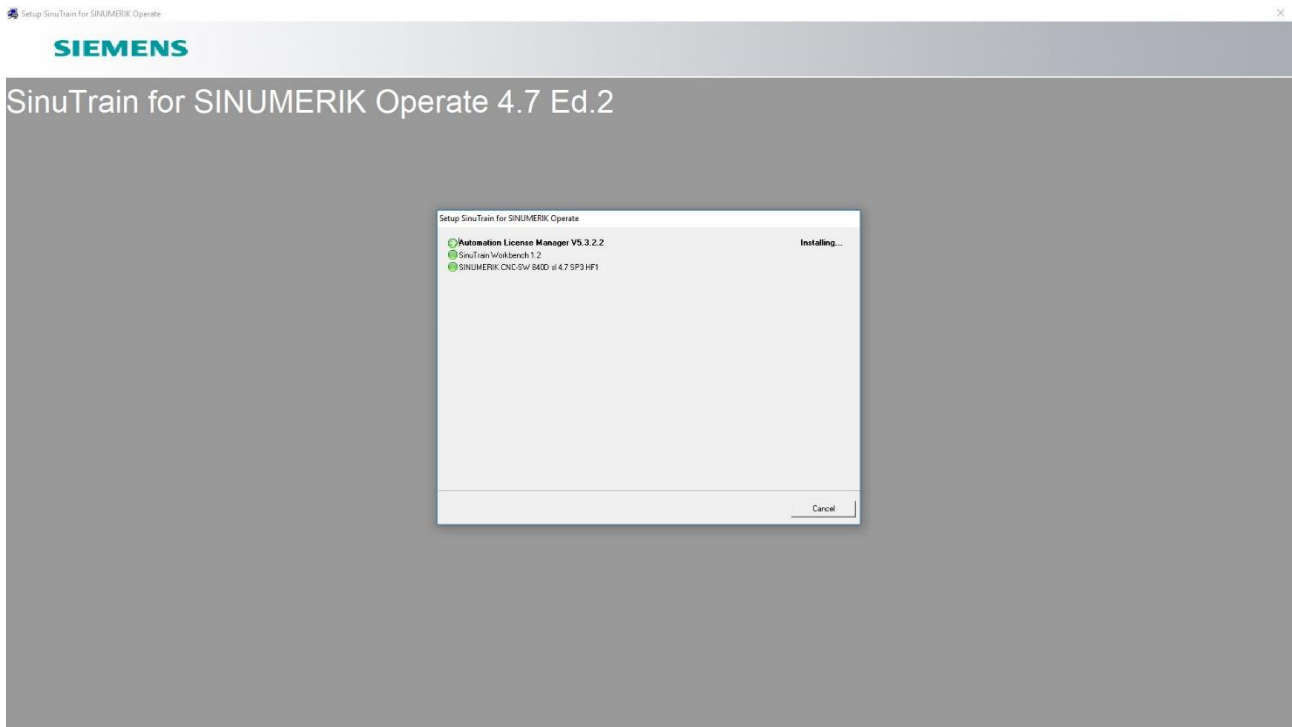


## ❖ Selezionare la lingua di esecuzione del software e premere Next

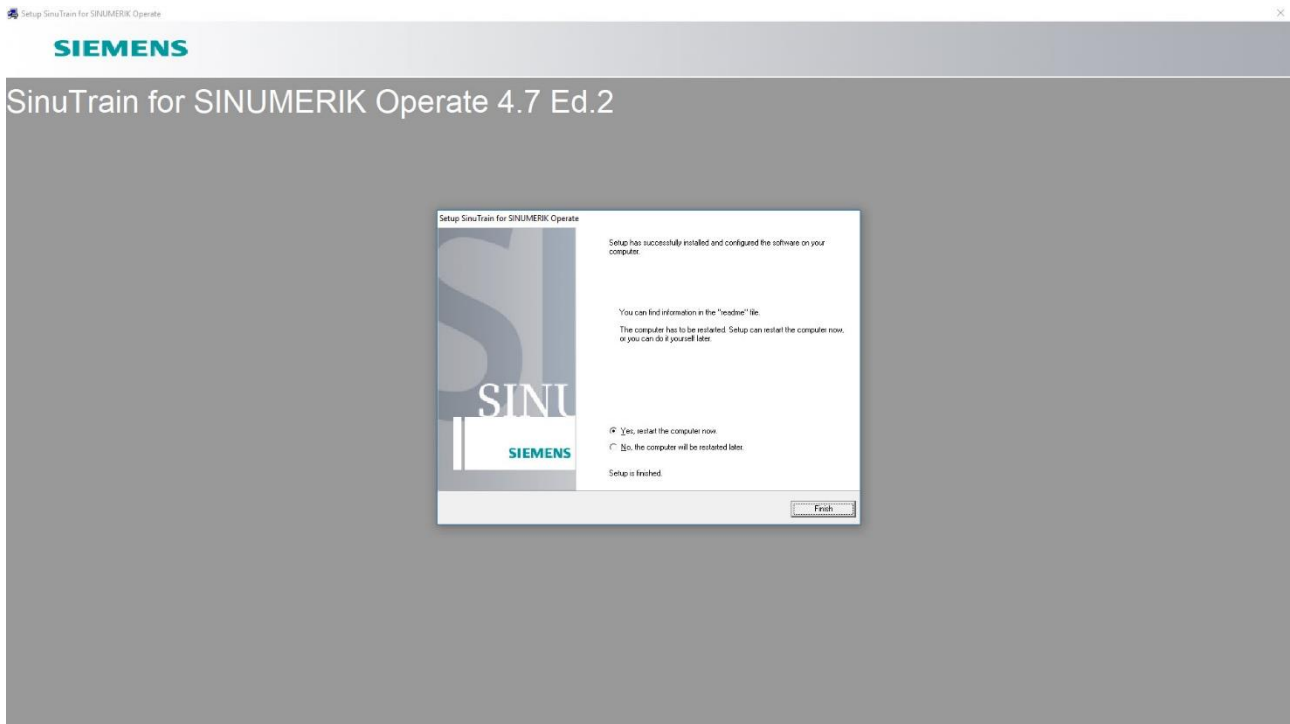


## ❖ Premere Next: inizia l'installazione del programma





❖ Al termine dell'installazione viene chiesto di riavviare il PC.



❖ Sul desktop appaiono due icone: SinuTrain e Automation License Manager.



Automation License Manager è il gestore delle licenze.

SinuTrain è il programma per lavorare con il controllo Sinumerik.

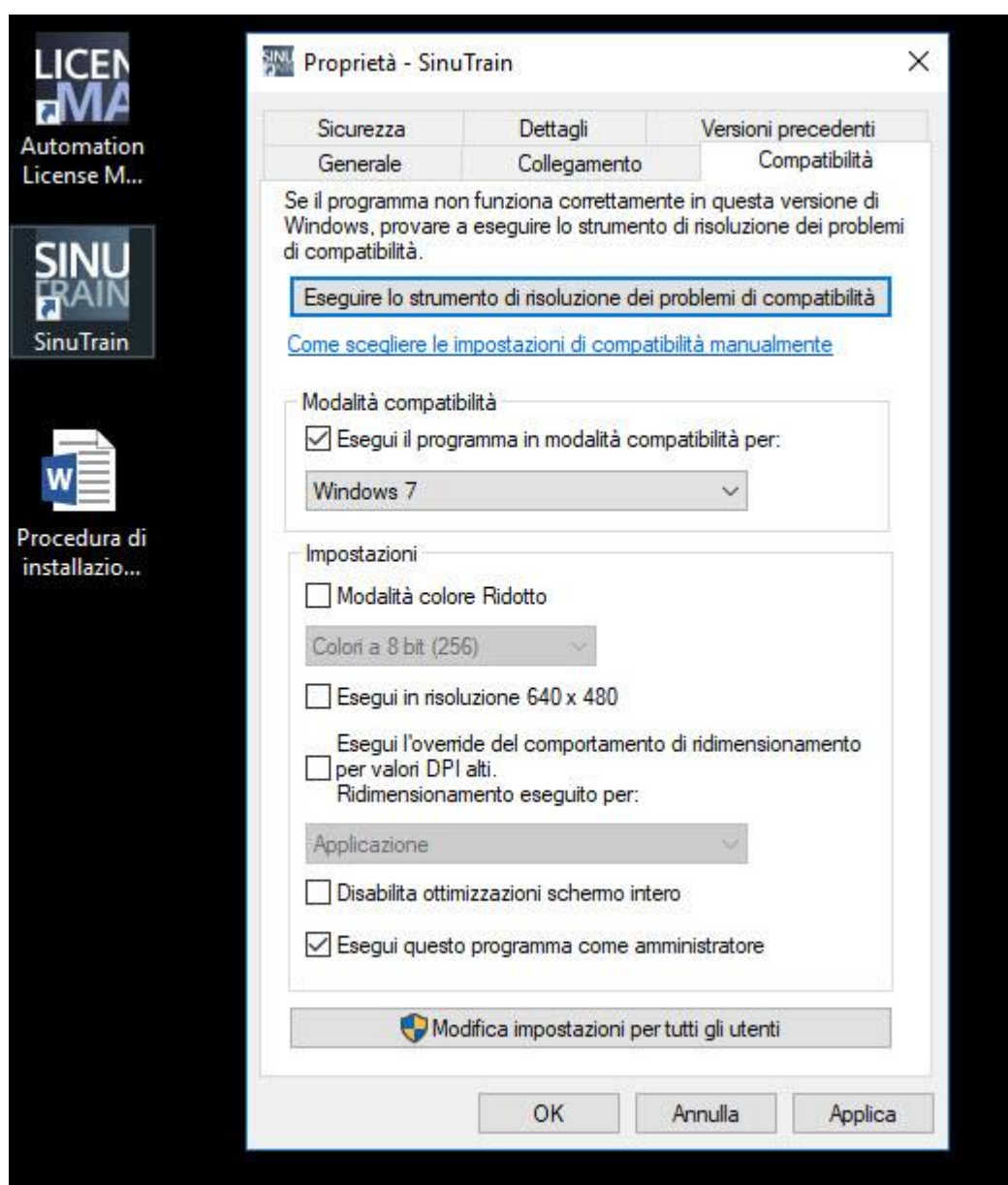
- Se si dispone di una licenza, inserirla con Automation License Manager prima di lanciare il SinuTrain. Se non si dispone di una licenza saltare questo punto.

**Nota: sarà possibile lavorare con il software anche senza licenza**

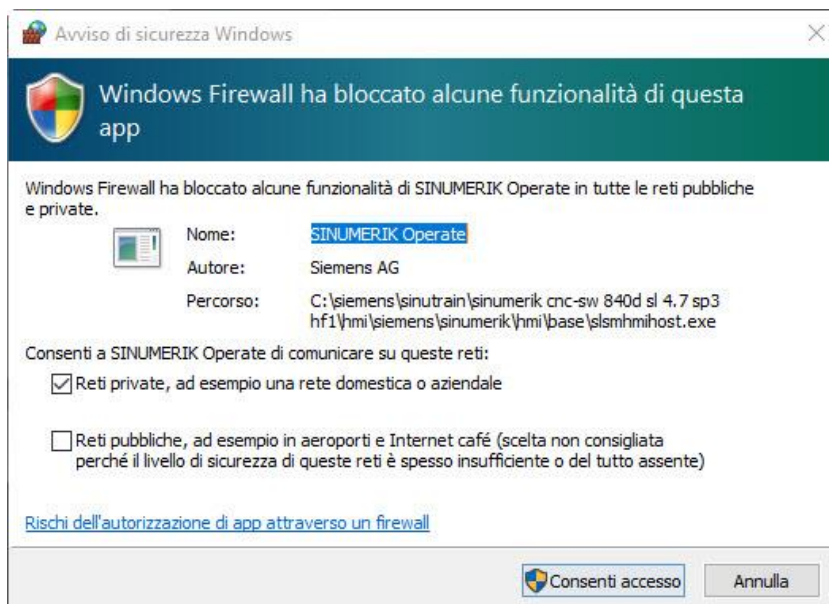
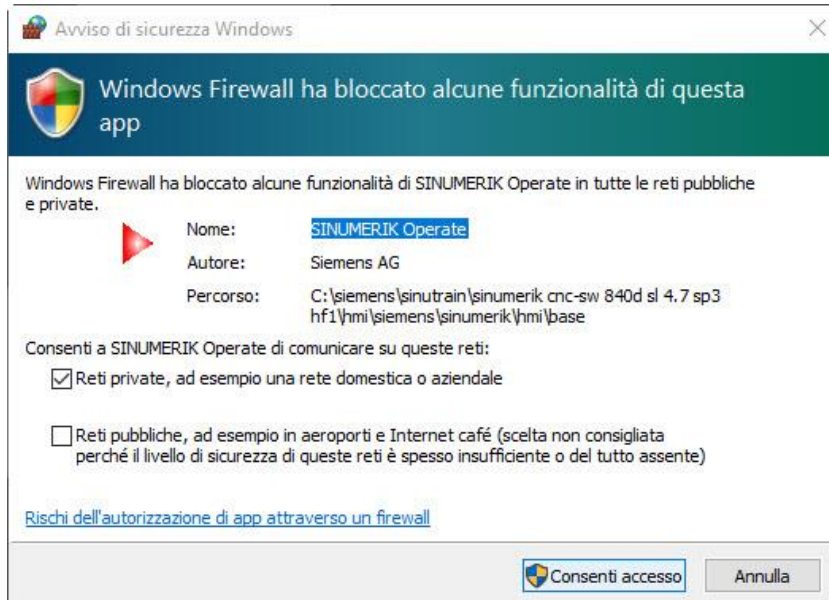
- Se si dovessero riscontrare problemi con l'installazione provare con quanto segue. Se invece non si presentano problemi, saltare questo punto.

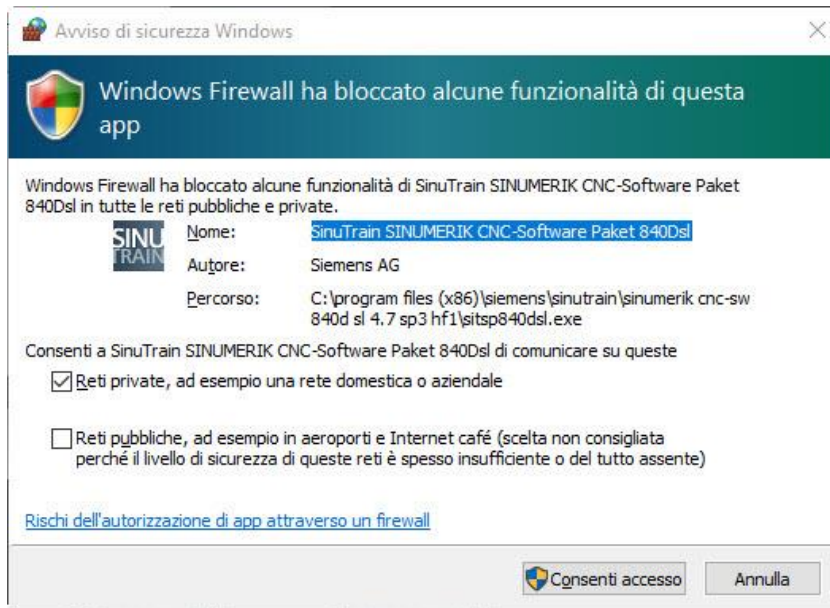
- Prima di fare doppio click, andarci sopra con il mouse, tasto destro, selezionare scheda compatibilità. Mettere il flag su “esegui il programma in modalità compatibilità per” e dalla tendina selezionare Windows 7.

**Nota:** questo passaggio con Windows 7 e Windows 8.1 non serve.

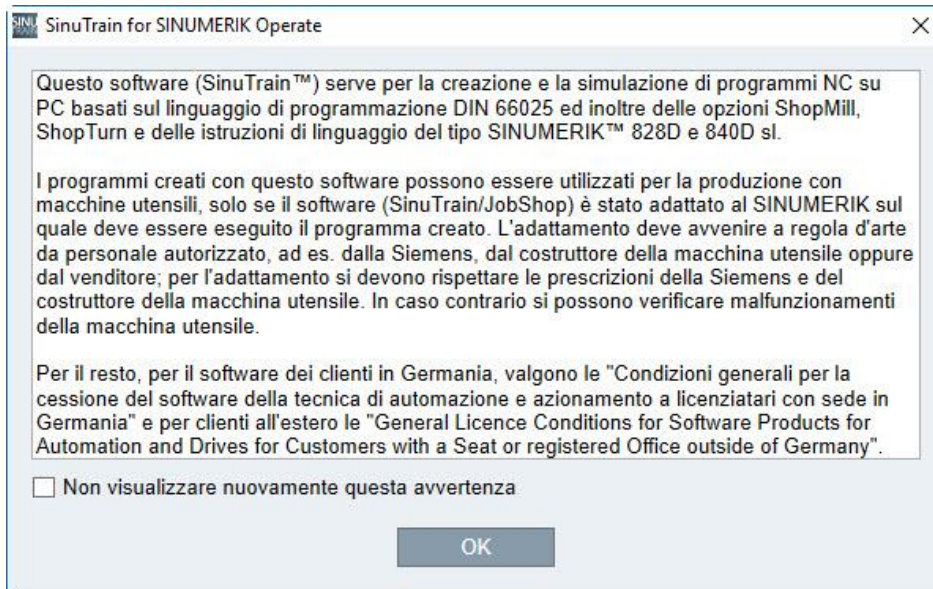


- ❖ Per avviare il programma, doppio click su SinuTrain: al primo avvio dare il consenso alle richieste fatte dal firewall di Windows premendo “consenti accesso” nelle schermate che si presenteranno. Ai successivi avvii, tali domande non verranno più poste.

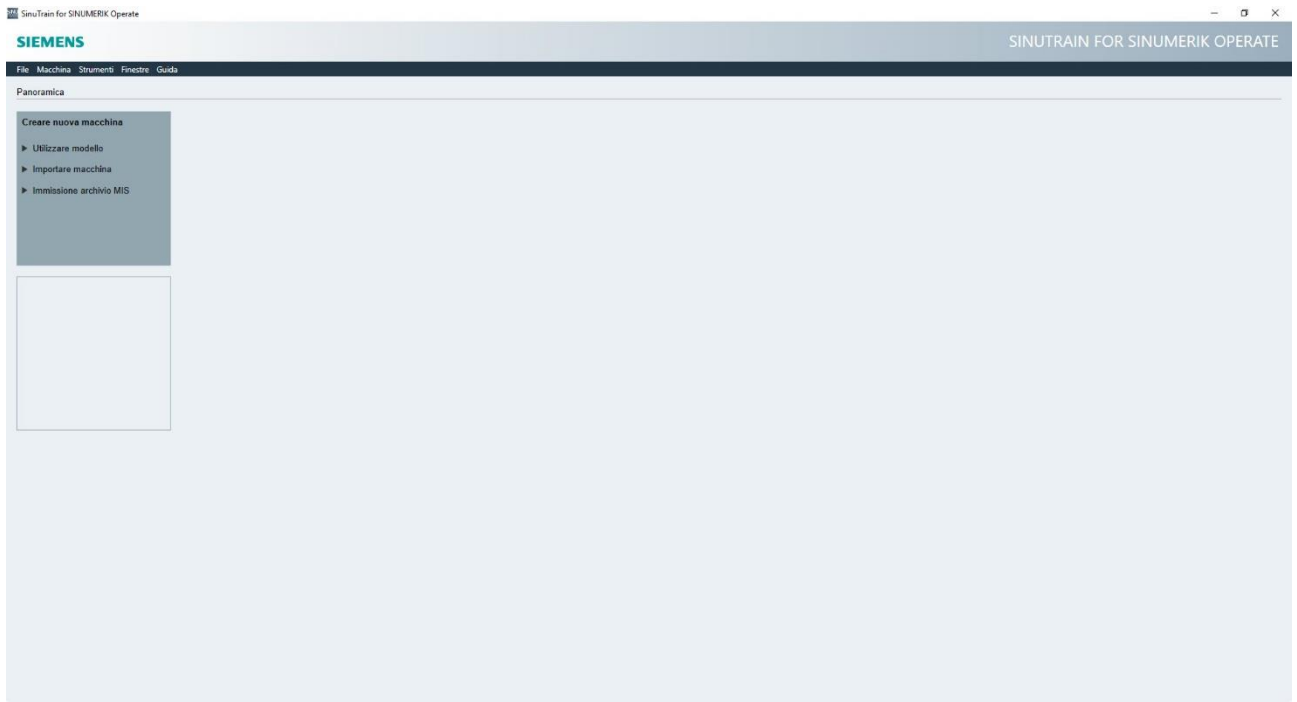




- ❖ **Con doppio click su SinuTrain parte il programma. Dare Ok alla finestra che compare mettendo la spunta su “Non visualizzare nuovamente questa avvertenza”**



**La finestra del programma dopo l'avvio si presenta così:**



**Arrivati a questo punto si può iniziare a lavorare.**